



Kundenanalyse

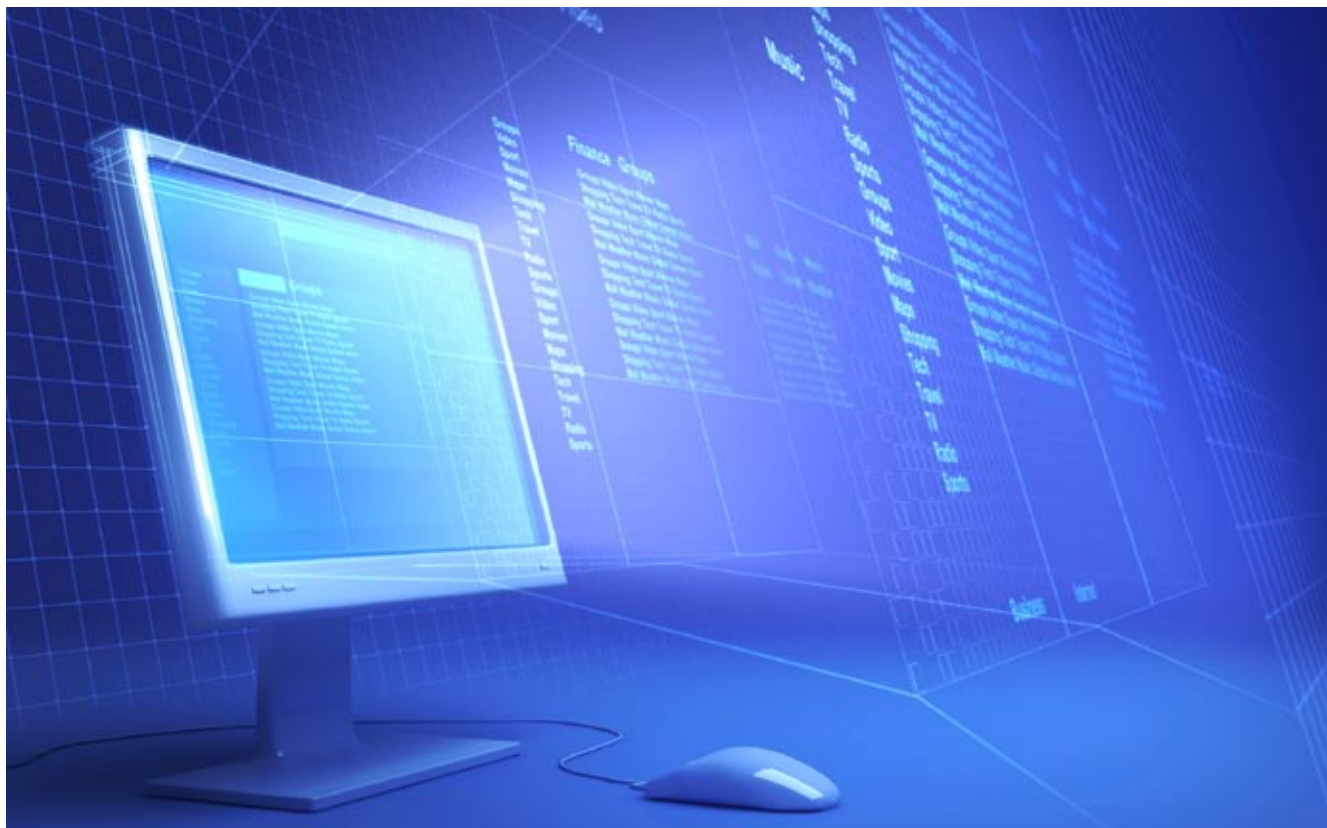
Mit dem Zusatzmodul GeKo Kundenanalyse werten Sie Ihre Kundendaten noch einfacher aus

Um ein detailliertes Bild von Kunden zu bekommen, reichen herkömmliche Statistiken der Umsatzzahlen und Deckungsbeiträge nicht aus. Damit ein Kunde klassifiziert und genau betrachtet werden kann, sind weitere Daten notwendig.

| 2108636 | | | | | | | | | | Umsatz Netto - Ertrag netto |
|-----------------------|------------------|-------------------|-------------------|--------------|--------|-------------------------|------------------|----------|--------------|-----------------------------|
| Generell ohne Laergut | | | | | | | | | | |
| 2008 | Bruttoumsatz PGI | Bruttoumsatz Ware | - Gutschrift Ware | Umsatz Netto | Ertrag | - Gutschrift Preisdiff. | - Gutschrift WKZ | - Skonto | Ertrag Netto | Spanne |
| Januar | 5.702 | 5.119 | 909 | 4.310 | 956 | 0 | 0 | 95 | 861 | |
| Januar VJ | 7.461 | 6.659 | 1.029 | 5.630 | 1.190 | 0 | 0 | 91 | 1.099 | 21 |
| Februar | 4.990 | 4.394 | 1.281 | 3.114 | 717 | 0 | 0 | 47 | 669 | 21 |
| Feb. VJ | 4.371 | 3.914 | 206 | 3.706 | 0 | 0 | 0 | 56 | 790 | 21 |
| März | 2.279 | 2.041 | 0 | 2.041 | 508 | 0 | 0 | 63 | 445 | |
| März VJ | 2.765 | 2.476 | 138 | 2.338 | 504 | 0 | 0 | 56 | 486 | 21 |

| Lieferungen/Abholungen | | | | Bruttogewicht ohne Abholung | Ø Gewicht pro Lieferung | Ø Bruttoumsatz pro Lieferung | Anzahl Aufträge | Ø Anzahl Positionen | kalk. Kosten Kommissionierer | kalk. Kosten Fahrer |
|------------------------|------------|-------------|-----------|-----------------------------|-------------------------|------------------------------|-----------------|---------------------|------------------------------|---------------------|
| Abholung | Zustellung | Postversand | Spedition | | | | | | | |
| 0 | 5 | 0 | 0 | 1.649 | 330 | 1.024 | 6 | 9 | 0 | 0 |
| 0 | 4 | 0 | 0 | 1.674 | 418 | 1.665 | 12 | 10 | 0 | 0 |
| 0 | 4 | 0 | 0 | 1.334 | 333 | 1.099 | 5 | 7 | 0 | 0 |
| 0 | 4 | 0 | 0 | 1.331 | 333 | 979 | 10 | 9 | 0 | 0 |
| 1 | 3 | 0 | 0 | 1.024 | 341 | 680 | 5 | 8 | 0 | 0 |
| 0 | 5 | 0 | 0 | 1.616 | 364 | 495 | 22 | 5 | 0 | 0 |
| 1 | 5 | 0 | 0 | 2.464 | 493 | 912 | 9 | 8 | 0 | 0 |

Daten für eine detaillierte Kundenanalyse





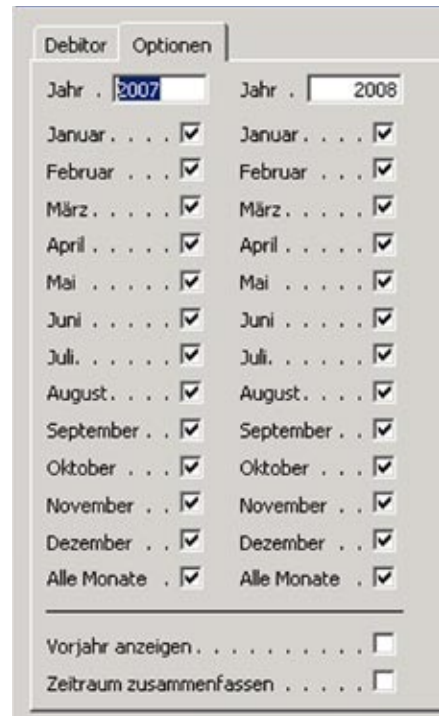
Kundenanalyse

Mit den Daten der GeKo Kundenanalyse kann im Detail betrachtet werden, welchen Aufwand ein Kunde erzeugt und ob die aktuelle Vorgehensweise angemessen ist. Beispiel: Muss der Preis überarbeitet werden? Hat der Kunde viele Gutschriften? Oder ruft er oft mit nur kleinen Bestellungen am gleichen Tag an? Die Kundenanalyse beantwortet diese Fragen und viele weitere.

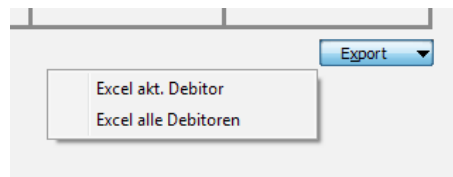
Es ist auch möglich nur bestimmte Zeiträume zu betrachten. Alle Daten können mit dem Vorjahreszeitraum verglichen werden. Weiterhin besteht die Möglichkeit, alle Daten jahresübergreifend auszuwerten.

Soll eine Kundengruppe ausgewertet werden, so kann diese über Filter abgegrenzt werden. Für die Weiterverarbeitung können die Daten per Knopfdruck in Excel exportiert werden.

Die Daten können für die wiederkehrende Analyse per Stapel aufbereitet werden, z.B. wöchentlich oder monatlich - noch eleganter ist eine komplette Integration. Das bedeutet, dass durch jeden Vorgang (Auftragserfassung, Rechnung, Gutschrift etc.) automatisch die Analyse erweitert wird und auf Knopfdruck immer aktuelle Zahlen ohne Wartezeit für die Aufbereitung der Daten im System vorhanden sind.



Filtereinstellungen zur Abgrenzung der Kundendaten



Integrierte Exportfunktion

| | A | B | C | D | E | F | G | H | I | J | K | |
|----|-------------------------------|---|-------------------|---|-------------------------|---|--------------------------|---|-------------------------|---|----------------------------|-----------------------------|
| 1 | Kundenergebnisrechnung | | | | | | | | | | | |
| 2 | Nr.:1234567890 | | | | | | | | | | | |
| 3 | Auswertungsjahr: 2007 | | | | | | | | | | | |
| 4 | Auswertungsjahr: 2008 | | | | | | | | | | | |
| 5 | | | | | | | | | | | | |
| 6 | | | | | | | | | | | | |
| 7 | Debitor | | Jahr Monat | | Bruttoumsatz PG1 | | Bruttoumsatz Ware | | .Gutschrift Ware | | Umsatz Netto Ertrag | .Gutschrift Preisdif |
| 8 | Fantasiakunde | | 2007 Januar | | 7.461,10 | | 6.659,13 | | 1.028,87 | | 5.630,26 | 1.189,94 |
| 9 | Fantasiakunde | | 2007 Februar | | 4.370,75 | | 3.914,24 | | 208,44 | | 3.705,80 | 845,37 |
| 10 | Fantasiakunde | | 2007 März | | 2.765,10 | | 2.475,87 | | 138,22 | | 2.337,65 | 583,63 |

Exceltabelle mit exportierten Kundendaten